

새로운 천안  
행복한 시민

어서와! 천안은 처음이지?

외국인주민을 위한  
생활 · 행정정보  
가이드



어서와!  
천안은 처음이지?



외국인주민을 위한  
**생활 · 행정정보 가이드**

# CONTENTS

## 01. 천안시 외국인주민 및 다문화가족 지원사업 ————— 04

- 외국인주민통합지원콜센터 운영
- 외국인주민문화교류지원센터 운영
- 외국인 민원 통역 자원봉사 서비스 지원
- 결혼이민자 직업훈련 프로그램
- 외국인주민 시정모니터링단 운영
- 다문화가족 자녀 지원
- 외국인주민 소통을 위한 통·번역 동행 서비스
- 외국인 유학생을 위한 글로벌 청년인턴
- 다문화가족 특성화사업
- 등록외국인 아동 보육료 지원
- 임신부 사전예방적 건강관리 지원
- 천안시다문화가족지원센터 주요사업

## 02. 생활정보 ————— 08

- 생활폐기물 배출 방법 안내
- 자동차세 납부 안내
- 주민세 납부 안내
- 체납처분 및 행정제재 안내

## 03. 외국인주민 등 의료지원 ————— 12

- 외국인주민 의료지원 안내
- 외국인주민 등 건강증진사업
- 다누리사업

## 04. 민원서비스 안내 ————— 13

- 취업지원 기관 및 사이트 안내
- 법률 상담 서비스

## 05. 부록 ————— 14

- 외국인주민 및 다문화가족 지원 기관
- 부처별 웹서비스 등 정보지원 온라인 사이트
- 천안시 관내 행정기관 안내



# 외국인주민 및 다문화가족 지원사업

# 01

## 외국인주민통합지원콜센터 운영

- 대상 충남 거주 외국인주민 및 다문화가족
- 내용 - 외국인주민의 의사소통 지원을 위한 통역서비스 제공  
- 지원 언어 | 16개 언어(\*한국어, 영어, 중국어, 베트남어, 태국어, 인도네시아어, 동티모르어, 러시아어, 몽골어, 네팔어, 우즈베크어, 미얀마어, 캄보디아어, 필리핀어, 일본어, 키르기스어)
- 문의 충남외국인주민통합지원콜센터 ☎ 1522-1866

## 외국인주민문화교류지원센터 운영

- 대상 천안시 거주 외국인주민 및 다문화가족
- 내용 - 바느질공작소, 정리수납 등 취업정보 제공  
- 춤사랑, 줌바댄스 등 기초소양 향상을 위한 교육 제공
- 문의 외국인주민문화교류지원센터 ☎ 070-7733-8371



## 외국인 민원 통역 자원봉사 서비스 지원

- 대상 외국인 주민
- 내용 외국인 민원통역 자원봉사 서비스를 운영하여 의사소통에 어려움이 있는 외국인 (민원취약계층)에 대한 민원실 이용 편의 제공
- 문의 자치민원과 민원행정팀 ☎ 041-521-3326

## 결혼이민자 직업훈련 프로그램

- 대상 천안시 거주 결혼이민자
- 내용 결혼이민자 맞춤형 직업훈련프로그램 지원(한국어, 직업소양, 컴퓨터 등)
- 문의 천안시다문화가족지원센터 ☎ 1577-8653

## 외국인주민 시정모니터링단 운영

- 대상 1년 이상 천안시에 거주하고 한국어 구사가 가능한 외국인주민
- 내용 일상생활 불편사항 개선건의 및 외국인 관련 정책 제안 등
- 문의 여성가족과 외국인주민지원팀 ☎ 041-521-5377

## 다문화가족 자녀 지원

- 대상 천안시 거주 다문화·외국인 가족 자녀
- 내용

지원내용	세부내용	비고
다문화가족 자녀 교육활동비	<ul style="list-style-type: none"> <li>• 대상(아래 2가지 조건 모두 충족)                             <ul style="list-style-type: none"> <li>- 한국국적, 국내 거주 다문화가족 자녀 7세~18세</li> <li>- 교육급여를 받지 않는 중위소득 100% 이하 다문화가족</li> </ul> </li> <li>• 내용   NH농협카드(채움)에 교육활동비 포인트로 지급 (초등학생 연40만원, 중학생 연50만원, 고등학생 연60만원)</li> </ul>	
기초 학습지원	<ul style="list-style-type: none"> <li>• 대상   3세~12세 다문화 아동·청소년(난민 및 외국인가정 자녀 포함)</li> <li>• 내용   기초학습지원</li> </ul>	
진로설계지원	<ul style="list-style-type: none"> <li>• 대상   7세~18세 다문화 아동·청소년(난민 및 외국인가정 자녀 포함)</li> <li>• 내용   전문 심리상담 및 진로설계 지원</li> </ul>	

- 문의 천안시다문화가족지원센터 ☎ 1577-8653

## 외국인주민 소통을 위한 통·번역 동행 서비스

- 대상 천안시 거주 외국인주민 및 다문화가족
- 내용 - 의료, 법률, 상담 등 각 분야의 동행 통·번역서비스 지원  
- 지원 언어 | 16개 언어  
(\*한국어, 영어, 중국어, 베트남어, 태국어, 인도네시아어, 러시아어, 몽골어, 네팔어, 우즈베크어, 캄보디아어, 필리핀어, 일본어, 키르기스어, 카자흐스탄어, 파키스탄어)
- 문의 충남이주여성상담소 ☎ 041-566-1366





## 외국인 유학생을 위한 글로벌 청년인턴

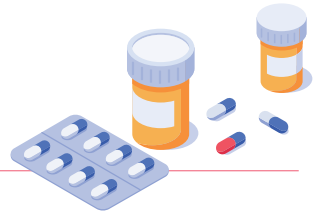
- 대상 천안시 거주 외국인 유학생
- 내용 방학기간을 활용하여 외국인 유학생에게 우수 지역기업의 인턴십 연계
- 문의 청년담당관 청년일자리팀 ☎ 041-521-5504

## 다문화가족 특성화사업

- 대상 천안시 거주 다문화가족
- 내용 방문교육사업, 결혼이민자 통번역서비스 지원, 다문화가족자녀 언어발달지원, 이중언어 가족 환경 조성, 결혼이민자 역량강화 지원
- 문의 천안시다문화가족지원센터 ☎ 1577-8653

## 등록외국인 아동 보육료 지원

- 대상 관내 어린이집 재원 중인 3~5세 등록외국인 아동
- 내용 3~5세 등록외국인 아동에게 보육료 지원
- 문의 아동보육과 보육정책팀 ☎ 041-521-3668



## 임산부 사전예방적 건강관리 지원

- 대상 천안시 관할 보건소 등록 임산부(외국인 포함)
- 내용 엽산제(임신 12주까지), 철분제(임신 16주부터 최대 5개월분 제공)
- 문의 보건소 건강관리과 영유아모성팀  
서북구보건소 ☎ 041-521-5907,5938 / 동남구보건소 ☎ 521-5035~6

## 천안시다문화가족지원센터 주요사업

프로그램명	내 용	
가족 통합 교육	가족	다문화가족 부부 및 자녀의 가족에 증진을 위한 다양한 프로그램 지원
	이중언어 가족환경 조성사업	가정 내에서 영유아기부터 이중언어로 소통할 수 있는 환경 조성
	성평등·인권	배우자 이해 프로그램, 다문화 이해 및 인권감수성 향상 교육
	사회통합	사회적응 및 다문화가족 자조모임 등 한국사회 적응을 위한 프로그램
	다문화가족 1:1멘토링	초기입국 결혼이민자를 대상으로 한국 거주 2년이상의 멘토와 1:1로 한국사회 적응을 위한 정보 및 교육 지원
	가족사랑의 날	매월 넷째주 토요일 가족이 함께 프로그램 참여
	부부에 레시피	부부간의 관계개선 증진 및 가족의 건강성 향상을 위한 교육
상담	개인·가족 상담	결혼이주여성과 다문화가족 심리·정서 지원 및 가정문제 사전 예방
	온가족 보듬사업	복합적인 문제해결 및 욕구 해소를 위해 지속적 사례관리
	가족심리치료	부부 갈등 해소 및 다문화가족의 자존감 회복
자녀 교육	언어발달지원사업	의사소통에 어려움이 있는 아동에 수준별 언어교육을 제공
	상호문화 이해교육	관내 유아·초등기관 대상으로 다문화 이해교육
	다문화자녀스포츠 교실	축구, 탁구, 배구교실 등 다문화가족 자녀의 글로벌 인재로서의 육성 지원
	어린이 역사탐험대	한국의 역사 교육 및 현장체험 교육
	진로설계지원	가정내 문제, 학업, 교우관계 등 고민상담 및 진로설계 지원
언어 교육	결혼이민자 역량강화지원	결혼이민자, 중도입국자녀가 사회통합프로그램과 차별화된 실용 한국어 교육 지원
	초기입국자 기초한국어	초기 입국자를 위한 한국어와 한국문화교육 진행
	사회통합프로그램	이민자에게 체류 허가 및 영주권·국적 부여 등 이민정책과 연계한 혜택 제공
	중도입국자녀 한국어교육	중도입국 자녀를 위한 한국어 교육
문화	ON가족봉사단	다양한 가족과 함께하는 봉사활동
	다문화신문 발간사업	다문화 신문 발간을 통한 지역사회 다문화 수용성 향상 지원
	결혼이민자 동아리 지원	나라별 동아리 모임 지원(베트남, 중국, 캄보디아, 일본, 러시아권, 필리핀)
	두드림 난타	문화 활동을 통해 스트레스를 극복하고 지역사회 공헌활동을 통한 재능 기부
결혼 이민자 조기 적응	결혼이민자 조기적응교육	결혼이민자 및 외국국적동포를 대상으로 초기 적응에 필요한 정보와 혜택
	초기입국 결혼이민자를 위한 '걸어서 천안 속으로'	초기입국자 결혼이민자들에게 지역사회 정착지원을 위해 생활에 필요한 관공서, 의료기관, 은행, 시장 등 체험활동 진행

• 문의 천안시다문화가족지원센터 ☎ 1577-8653

# 02

## 생활정보



### 생활폐기물 배출 방법 안내

#### • 일반생활폐기물 배출 방법

- 가연성 폐기물은 종량제 봉투에 담아 폐기물 배출장소에 배출
  - ※ 종량제봉투 | 가까운 슈퍼나 편의점에서 구입, 불연성 생활폐기물은 생활폐기물 전용마대를 구입하여 배출
- 종량제봉투 판매처 문의 [http://cfmc.or.kr/\\_clean/](http://cfmc.or.kr/_clean/)
  - ※ 천안도시공사 | 529 - 5100, 5102

#### • 일반배출하는 폐기물(※음식물폐기물이 아닌 것들)

종류	비고
소, 돼지, 닭 등 육류의 털 및 뼈다귀	지나치게 딱딱한 물질은 일반폐기물로 배출
조개, 소라, 꼬막, 굴, 게 등 껍데기	
호두, 밤, 땅콩 껍데기 및 복숭아, 감 등의 씨	
한약 찌꺼기, 차종류 찌꺼기, 달걀 껍데기 등	

#### • 음식물폐기물 배출 방법

구분	배출 및 처리방법
일반주택 및 공동주택 (아파트, 빌라 등)	음식물전용봉투(붉은색)에 담아 일몰 후 폐기물 배출장소에 배출 *음식물전용 수거통에도 종량제봉투 사용
다량배출 사업장 (200㎡이상 음식점)	민간 음식물폐기물 처리업체 위탁처리 또는 자체감량 처리





• 재활용 분리 배출 방법

품목별	재활용 되는 품목	재활용 안되는 품목
종이, 종이팩	신문지, 책류, 종이박스류, 봉투류, 포장지, 우유팩, 전단지 등	비닐코팅 된 종이류, 테이프, 스프링 등 기타 이물질이 붙어 있는 종이 등
유리	맥주, 소주, 음료수, 드링크병, 우유병, 식용유병, 생수병 등 보증금 반환품목 주류, 청량음료 병은 판매업소에서 반환	유백색병, 식기류, 도자기류, 깨진유리, 재떨이, 판유리(거울), 화장품병 중 유백색 병
캔류 (알루미늄, 철)	고철, 알루미늄, 양은, 스텐레스, 샷시 등 고무, 플라스틱 등 제거후	고무, 플라스틱, 나무 등이 합성되어 있는 제품
캔류	각종 음료수캔, 부탄가스 등	페인트, 오일 등 이물질이 묻어 있는 것
페트	페트병, 세제용기, 우유병, 음료수병, 플라스틱 상자, 컵라면 용기(이물질제거), 포장용 받침 접시 등	전화기, 보행기, 어린이 완구, 단추, 옷걸이 등 ※ 전자제품 등 재질 혼합제품
비닐류	1회용 비닐봉투, 과자·라면봉지 등 ※ 폐형광등은 동주민센터 등 별도 설치한 폐형광등 수거함에 배출	구두, 운동화, 가죽제품, 고무판, 책가방, 완구류, 타이어, 석면, 우산대, 계산기, 욕조, 양변기, 카펫, 자동차범퍼, 이물질이 묻어 있는 것

• 문의 청소행정과 ☎ 041-521-2341

자동차세 납부 안내

• 서울

- 승용자동차 | 배기량(cc) 기준 차등과세

일반승용차				기타승용차(전기차 등)	
영업용		비영업용		영업용	비영업용
1,600cc 이하	cc당 18원	1,000cc 이하	cc당 80원	2만원	10만원
2,000cc 이하	cc당 19원	1,600cc 이하	cc당 140원		
2,500cc 초과	cc당 24원	1,600cc 초과	cc당 200원		

- 비영업용 승용자동차에 대한 자동차세 차령별 차등과세

차령별	2년 이하	3년	4년	5년	6년	7년	8년	9년	10년	11년	12년 이하
경감율	없음	5%	10%	15%	20%	25%	30%	35%	40%	45%	50%

- 그 밖의 자동차(전기차 등) | 크기등에 따른 차등과세

차종	과세기준	영업용	비영업용
승용	(단일세율)	20,000원	100,000원
승합	규모 등에 따라 차등	25,000원~100,000원	65,000원~115,000원
화물	적재정량에 따라 차등	6,600원~45,000원	28,500원~157,500원
특수	소형/대형	13,500원/36,000원	58,500원/157,500원
3륜 이하	(단일세율)	3,300원	18,000원

• 부과·징수 방법

- 자동차 소재지 관할 자치단체에서 연세액을 2분의 1의 금액으로 분할한 세액을 납세의무자에게 부과·고지
- 경차 및 전기자동차 등 연세액이 10만원 이하인 자동차는 1기분 부과시 전액 부과·고지

구분	과세기간	과세기준일	납기
제1기분	1월~6월	6. 1.	6. 16. ~ 30.
제2기분	7월~12월	12. 1.	12. 16. ~ 31.

- 자동차세(연납) 세액공제

- 납세의무자가 年 세액을 한꺼번에 납부할 경우 잔여기간의 자동차세 10%의 범위에서 세액 공제

• 문의 세무과 시세팀

동남구 ☎ 041-521-4155 / 서북구 ☎ 041-521-6153



주민세 납부 안내

납세자

- 개인분 7월 1일 현재 출입국관리법에 의해 외국인 등록을 하고 천안시에 체류지를 둔 외국인 (세대주)

제외대상 ① 납세의무를 지는 외국인(세대주)과 동일 체류지에서 생계를 같이 하는 가족  
 ② 외국인 등록을 한 날부터 1년이 경과되지 아니한 외국인

- **사업소분** 7월 1일 현재 천안시에 사업소를 둔 개인사업자\* 및 법인  
\* 직전 연도의 부가가치세 과세표준액 8,000만원 이상

### 과세표준 및 세율

- **사업소분** 과세기준일 현재의 사업소 및 그 연면적
- **개인분** 10,000원
- **사업소분** 기본 세율 + 연면적에 대한 세율

① 기본 세율	(개인) 5만원 / (법인) 자본금액 및 출자금액에 따라 5만원~20만원
② 연면적 세율	사업소 연면적 1㎡당 250원(사업소 연면적이 330㎡ 초과하는 경우)

### 납부기간

- **개인분** 매년 8월 16일~8월 31일
- **사업소분** 매년 8월 1일~8월 31일까지 신고·납부

### 주민세와 함께 부과되는 세금

- **지방교육세** 주민세 개인분 세액 및 사업소분 세액의 읍면 10%, 동 25%
- **문의** 세무과 시세팀  
동남구 ☎ 041-521-4152 / 서북구 ☎ 041-521-6152

### 체납처분 및 행정제재 안내

종류	법령 및 내용
부동산 및 채권 압류	<ul style="list-style-type: none"> <li>• 요건   독촉기한까지 체납액을 완납하지 아니한 경우</li> <li>• 내용   부동산, 차량, 급여, 예금, 보험, 신용카드매출채권 등 압류</li> <li>• 법령   지방세징수법 제33조(압류), 지방세법 제133조</li> </ul>
차량 번호판 영치	<ul style="list-style-type: none"> <li>• 요건   자동차세 납부의무를 이행하지 아니한 자</li> <li>• 내용   체납차량에 대하여 사전 예고없이 연중 수시로 자동차번호판 영치</li> <li>• 법령   지방세법 제131조, 지방세징수법 제18조</li> </ul>
관허사업의 제한	<ul style="list-style-type: none"> <li>• 요건   (사전적 제한) 지방세 체납액이 있으면 가능(허가 등의 제한) (사후적 제한) 지방세를 3회 이상 체납하고 체납액이 30만원 이상인 경우</li> <li>• 내용   허가, 인가, 면허, 등록 및 그 갱신의 제한과 취소, 정지 요구</li> <li>• 법령   지방세징수법 제7조</li> </ul>

- **문의** 세무과 체납징수팀  
동남구 ☎ 041-521-4190~6 / 서북구 ☎ 041-521-6190~7

## 외국인주민 등 의료지원

# 03



### 외국인주민 등 의료지원

#### • 대상

- 노숙인, 외국인근로자(불법체류자) 및 그 배우자와 자녀 / 국적 취득 전 결혼이민자 및 그 자녀
- 난민 및 그 자녀로서 건강보험, 의료급여 등 각종 의료보장제도에 의해서 의료혜택을 받을 수 없는 자로 국내에 거주하는 외국인
- 상담을 통해 자격기준 파악 후 대상자 선정 시 의료비 지원(질병의 국내 발병 여부 확인)

#### • 내용

- 입원진료 및 수술(당일 외래 수술 포함)
- 총 진료비 중 90% 지원(MRI 등 비급여 부분 본인 부담), 식비 80% 지원, 최대 500만원 지원

#### • 신청서류

- 여권 또는 외국인등록증 / 근로확인서(단, 비자종류 중 D3, D4, E6, E9, E10인 경우 제출 면제)

#### • 문의 천안의료원 ☎ 041-570-7388

### 외국인주민 등 건강증진사업

#### • 대상 외국인근로자, 다문화가족(이주여성)

#### • 내용 신체계측, 혈액검사, 소변검사, 구강검진, 독감예방접종 실시

#### • 신청 천안의료원 방문신청

#### • 문의 천안의료원 ☎ 041-570-7388



### 다누리사업

#### • 대상 의료취약계층 외국인근로자, 여성 결혼이민자, 유학생

#### • 내용 의료취약계층 외국인 근로자에 대한 외래비(50%) 및 입원비(20%) 지원

#### • 신청 천안의료원과 협력된 기관 의뢰를 통한 신청(여권 또는 외국인등록증 지참)

- 협력기관 | 천안시다문화가족지원센터, 폭력피해이주여성보호·지원시설 등

#### • 문의 천안의료원 ☎ 041-570-7388

# 04

## 민원서비스 안내



### 취업지원 기관 및 사이트 안내

구분	주요업무	주소	사이트	문의처
천안고용복지+센터	취업을 희망하는 구직자(외국인)에게 상담을 통한 고용서비스 제공	충청남도 천안시 서북구 동서대로 163, 8층	www.work.go.kr	지역협력과 외국인력팀 041-620-7464
천안일자리 종합지원센터	취업 전문상담사의 상담과 교육, 취업알선 등 맞춤형 취업지원 서비스 제공	충청남도 천안시 서북구 동서대로 163, 5층	www.cheonan.go.kr	041-620-9533 ~37
천안여성 인력개발센터	경력 단절로 경제적 어려움을 겪고 있는 여성들에게 구직희망 일자리 지원	천안시 동남구 다가말2길 38 B동 2층 정인빌딩	www.chwoman.or.kr	041-576-3060
외국인력 상담센터	외국인 근로자 및 사업주의 고충 등 국내생활 및 사업장 적응에 필요한 생활 정보 상담	-	hugkorea.or.kr/	1577-0071
외국인고용 관리시스템	일반외국인의 취업교육 이력과 민원신청 진행현황, 사업장변동 이력조회 등 제공	-	www.eps.go.kr	1350

### 법률 상담 서비스

#### 생활법률 무료상담

- **상담일시** 매월 둘째·넷째주(월~금) 14:00~17:00
- **상담장소** 천안시청 1층 종합민원실 내(상담부스)
- **문의처** 041-521-3293
- **상담현황**

구분	월요일	화요일	수요일	목요일	금요일
둘째주	법률일반	형사	부동산 등	가사 및 일반	세무
넷째주	법률일반	부동산	기업관세	노무	법률일반



## 외국인주민 및 다문화가족 지원 기관

(2024. 4월 기준)

구분	주요업무	주소	연락처
천안시다문화가족지원센터	다문화가족의 한국사회 적응을 위한 통합적인 프로그램 운영 (한국어교육, 통·번역서비스, 방문교육, 중도입국자녀교육, 다문화인식 개선사업 등)	천안시 동남구 은행길 15-1, 3층	1577-8653
천안시다문화이주민+센터	- 외국인 주민의 지역사회 정착을 위한 복합서비스 제공 - 입주기관   대전출입국·외국인사무소 천안출장소, 대전지방고용노동청 천안지청, 충남외국인주민통합지원콜센터	천안시 동남구 버들로 40, 8층	041-566-1345
충남외국인주민통합지원콜센터	- 16개 언어 통번역 서비스 지원 - 외국인주민의 일상생활 및 한국생활 적응 애로사항 상담, 각종 정보 제공 및 자원 연계 등	천안시 동남구 버들로 40, 8층	1522-1866
천안시외국인주민문화교류지원센터	천안시 거주 외국인주민을 위한 문화·교육프로그램 운영	천안시 동남구 버들로 17, 2층 (문화동)	070-7733-8371
충남이주여성상담소	가정폭력·성폭력·성매매·스토킹·교제폭력 등 폭력피해이주여성 및 그 가정 구성원 지원	천안시 동남구 대흥로 333 천광빌딩 나동 3층	041-566-1366
폭력피해이주여성보호시설 (쉼터)	가정폭력·성폭력에 시달리는 이주여성들을 일시적으로 보호하는 전용 쉼터	비공개시설	041-577-0225 (천안시지역사회보장협의체)
폭력피해이주여성보호시설 (그룹홈)	이주여성들의 자립·취업 서비스 지원	비공개시설	041-577-0225 (천안시지역사회보장협의체)

구분	주요업무	주소	연락처
충남광역외국인 노동자쉼터	외국인노동자들이 한국에서 실직하게 될 경우 재취업을 준비하면서 쉴 수 있는 쉼터 제공	천안시 서북구 노태산로 21	041-553-0088
충남외국인 근로자지원센터	외국인 근로자 및 외국인 고용사업주 고충상담, 한국어교육 등 서비스지원	천안시 서북구 성정공원5로 21, 4층	041-622-7955
대전출입국 외국인사무소 천안출장소	외국인등록, 체류연장·변경, 영주권신청, 비자신청, 증명발급 등	천안시 서북구 광장로 215	041-621-1345
고용노동부 천안고용 노동지청	외국인 고용관리 업무, 근로조건 보호, 노사 상생협력, 산업재해 예방 등	천안시 서북구 원두정8길 3	041-560-2800
천안고용복지 +센터	- 외국인 구직자 고용지원 - 외국인 구인 사업장 고용지원	천안시 서북구 동서대로 163, 8층 (성정동, 충남타워)	041-620- 7460~5

## 부처별 웹서비스 등 정보지원 온라인 사이트 (2024. 4월 기준)

부처	웹사이트	주소	주소	연락처
부 처 별	하이코리아 (Hi Korea)	체류기간 연장허가, 체류지 변경신고, 유학생 변동신고 등 외국인의 국내 체류 민원을 온라인으로 신청 가능	www.hikorea. go.kr	1345
	외국인종합 안내센터	출입국·체류 민원상담과 정보 안내 (20개 언어로 전화상담)	-	1345
	소시넷 (Soci-Net)	사회통합프로그램, 국제결혼 안내 프로그램, 이민자 조기적응 프로그램 등 안내	www.socinet. go.kr	1345
	비자포털	맞춤형 사증정보 제공, 온라인 방식의 사증신청·접수·발급 업무 지원	www. visa.go.kr	1345
	대한법률 구조공단	- 대상   국내 거주 외국인 포함, 체불 당시 최종 3개월분의 월 평균 임금이 400만원 미만인 근로자 - 무료법률지원   임금 및 퇴직급여 등 체불된 근로자에 대하여 무료로 소송 지원	www. klac.or.kr	132

부처	웹사이트	주소	주소	연락처
행정안전부	정부24	- 외국인등록번호로 회원가입 및 민원서비스 (25종)* 온라인 신청 가능 (*외국인등록 사실증명, 국내거소 신고 사실증명, 국적관련 사실증명 등) - 한국어, 영어, 중국어 등 각종 온라인 증명서 발급 ※ 정부24(www.gov.go.kr) 홈페이지에서 “for foreigner” 클릭	www.gov.go.kr	1588-2188
	외국인대상 긴급재난 안내	- Emergency Ready APP을 통한 긴급 재난문자 제공 * 대사관 위치, 119·112센터 위치 조회, 대피소 및 응급 의료센터 정보 등을 영어, 중국어, 일본어로 서비스 지원	-	-
교육부	중앙다문화 교육센터	다문화 학생의 기초학력 향상 교육, 이중언어 교육, 다문화 학부모를 위한 공교육 진입 안내 등 지원	www.edu4mc.or.kr	02-3780-9784~6
여성가족부	다문화가족 지원센터	다문화가족의 한국사회 적응을 위한 통합적인 프로그램 운영(한국어교육, 통·번역서비스, 방문교육, 중도입국자녀교육, 다문화인식 개선사업 등)	-	-
	다누리콜센터	- 국내 거주 다문화가족 이주여성에게 한국생활 정보제공, 위상담 및 긴급지원, 생활통역과 3자 통화를 지원 - 13개 언어로 상담 가능	-	1577-1366
	다누리 (다문화가족 지원포털)	한국생활정보, 학습정보, 센터정보, 가정폭력·성폭력·성매매 등 긴급한 상황에 처한 폭력피해 이주여성에게 자국어 상담 및 통역지원	www.liveinkorea.kr	1577-1366
	이주배경청소년 지원재단 무지개 청소년센터	이주배경 청소년의 한국사회 정착과 학습능력 및 자립역량 향상 등을 위한 업무 수행	www.rainbowyouth.or.kr	02-733-7587
고용노동부	외국인 인력상담센터	외국인 근로자 및 사업주의 고용 등 국내생활 및 사업장 적응에 필요한 생활정보 상담	www.hugkorea.or.kr	1577-0071
법제처	찾기쉬운 생활법령정보	비자·여권, 산업재해보험, 운전면허, 주택임대차 등 외국인이 우리나라에서 생활하는데 필요한 법령정보를 12개 언어로 제공	www.easylaw.go.kr	-



번호	주요업무	주소	문의처
1	천안시청	천안시 서북구 번영로 156	1422-36
2	서북구보건소	천안시 서북구 번영로 156	041-521-2552
3	동남구보건소	천안시 동남구 버들로 34	041-521-2651
4	농업기술센터	천안시 동남구 목천읍 목천안터1길 15	041-521-2962
5	맑은물사업본부	천안시 동남구 용곡2길 141	041-521-3111
6	도시건설사업본부	천안시 동남구 천안대로 400	041-521-2711
7	도서관본부	천안시 동남구 중앙로 118	041-521-3711
8	농수산물도매시장관리사업소	천안시 서북구 천안대로 1347	041-521-2841
9	차량등록사업소	천안시 동남구 천안대로 400	041-521-3640
10	동남구청	천안시 동남구 옛시청길 39	041-521-4020
11	서북구청	천안시 서북구 성거읍 봉주로 75	041-521-6020
12	목천읍행정복지센터	천안시 동남구 목천읍 서리1길 41-7	041-521-4651
13	풍세면행정복지센터	천안시 동남구 풍세면 상정1길 3	041-521-4681
14	광덕면행정복지센터	천안시 동남구 광덕면 신흥리3길 33	041-521-4701
15	북면행정복지센터	천안시 동남구 북면 위례성로 724	041-521-4721
16	성남면행정복지센터	천안시 동남구 성남면 신사대화로 149	041-521-4741
17	수신면행정복지센터	천안시 동남구 수신면 수신로 431	041-521-4761
18	병천면행정복지센터	천안시 동남구 병천면 병천2로 57	041-521-4781
19	동면행정복지센터	천안시 동남구 동면 동산1길 15	041-521-4801
20	중앙동행정복지센터	천안시 동남구 원성천1길 17	041-521-4821
21	문성동행정복지센터	천안시 동남구 문화로 15	041-521-4841
22	원성1동행정복지센터	천안시 동남구 성향로 125	041-521-4861
23	원성2동행정복지센터	천안시 동남구 고재15길 15	041-521-4881
24	봉명동행정복지센터	천안시 동남구 봉정로 39	041-521-4901
25	일봉동행정복지센터	천안시 동남구 신용로 48	041-521-4921
26	신방동행정복지센터	천안시 동남구 천안천변길 129-41	041-521-4941

번호	주요업무	주소	문의처
27	청룡동행정복지센터	천안시 동남구 청수14로 99	041-521-4961
28	신안동행정복지센터	천안시 동남구 신부3길 16-6	041-521-4981
29	성환읍행정복지센터	천안시 서북구 성환읍 성환13길 7	041-521-6751
30	성거읍행정복지센터	천안시 서북구 성거읍 봉주로 469	041-521-6781
31	직산읍행정복지센터	천안시 서북구 직산읍 삼은4길 2	041-521-6811
32	입장면행정복지센터	천안시 서북구 입장면 입장로 129	041-521-6841
33	성정1동행정복지센터	천안시 서북구 성정8길 5	041-521-6861
34	성정2동행정복지센터	천안시 서북구 서부8길 29	041-521-6881
35	쌍용1동행정복지센터	천안시 서북구 미라10길 21	041-521-6901
36	쌍용2동행정복지센터	천안시 서북구 쌍용14길 70	041-521-6921
37	쌍용3동행정복지센터	천안시 서북구 월봉로 138	041-521-6941
38	백석동행정복지센터	천안시 서북구 번영로 208	041-521-6961
39	불당1동행정복지센터	천안시 서북구 봉서산로 64	041-521-6671
40	불당2동행정복지센터	천안시 서북구 불당25로 182	041-521-6291
41	부성1동행정복지센터	천안시 서북구 부대중앙길 51	041-521-6981
42	부성2동행정복지센터	천안시 서북구 노태산로 133	041-521-6691





QR코드를 찍으면  
웹 페이지로 연결됩니다!

어서와!  
천안은 처음이지?



외국인주민을 위한  
**생활 · 행정정보 가이드**

